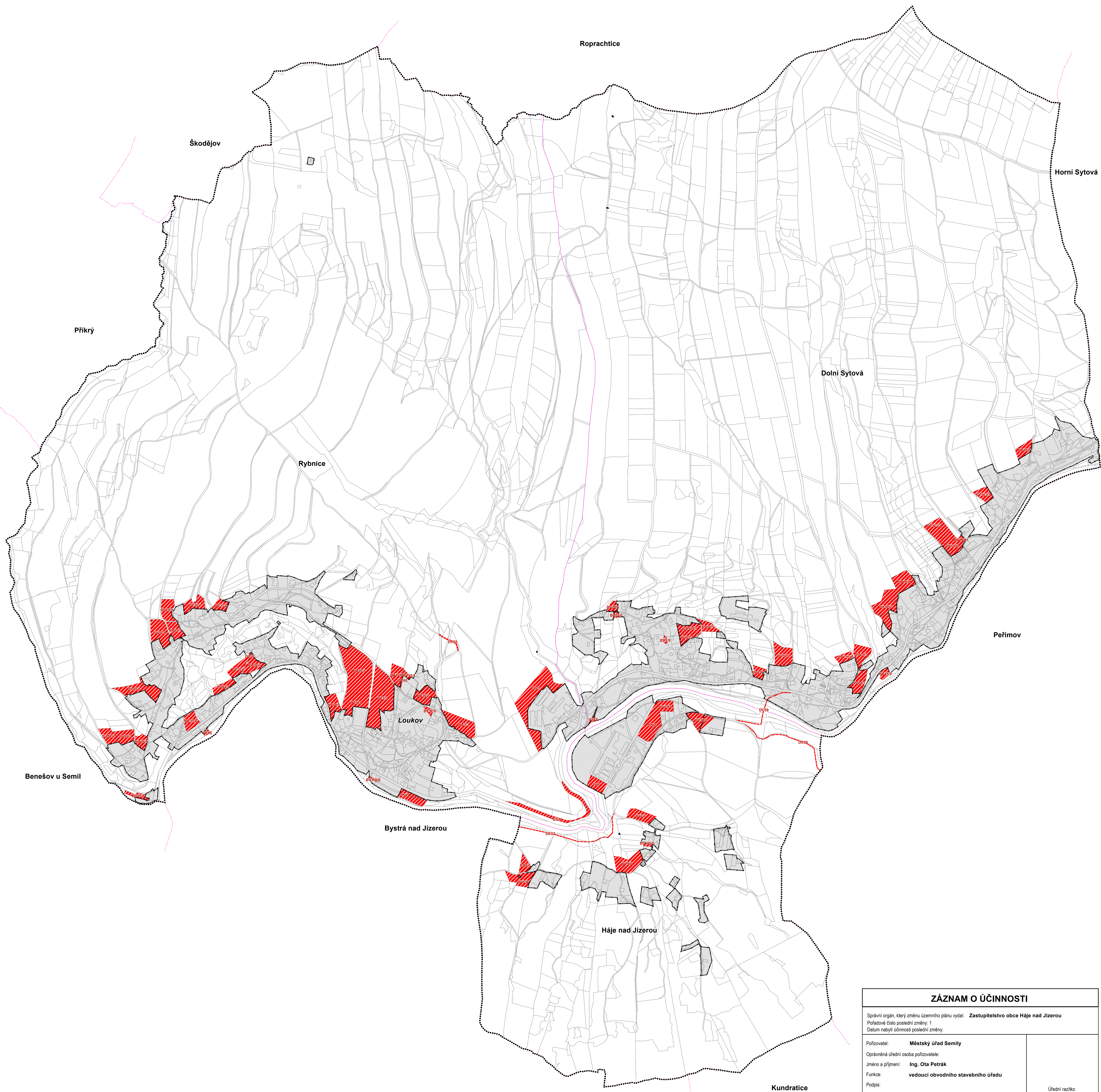


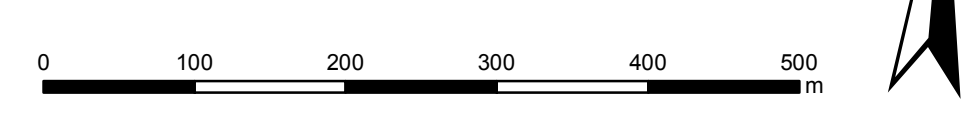
ÚZEMNÍ PLÁN HÁJE NAD JIZEROU

PRÁVNÍ STAV PO ZMĚNĚ Č. 1



ZÁKLADNÍ ČLENĚNÍ ÚZEMÍ

stav návrh	Hranice řešeného území - shodné s hranicemi obce
	Hranice katastrálního území
	Hranice zastavěného území k 15. 4. 2016
	Zastavitelné plochy



ZÁZNAM O ÚČINNOSTI	
Správní orgán, který změnu územního plánu vydal: Zastupitelstvo obce Háje nad Jizerou	
Pořadové číslo poslední změny: 1	
Datum nabytí účinnosti poslední změny:	
Pořizovatel:	Městský úřad Semily
Oprávněná úřední osoba pořizovatele:	
Jméno a příjmení:	Ing. Ota Petrák
Funkce:	vedoucí obvodního stavebního úřadu
Podpis:	Úřední razítko

ÚZEMNÍ PLÁN HÁJE NAD JIZEROU	
PRÁVNÍ STAV PO ZMĚNĚ Č. 1	
Objednatel:	Obec Háje nad Jizerou
Pořizovatel:	Městský úřad Semily
Zhotovitel:	Atelier proREGIO, s.r.o.
Osoba oprávněná podle zvláštního právního předpisu k projektové činnosti ve výstavbě:	Ing. arch. Michal Hadlač
Číslo autorizace:	03 497
Projektant:	Ing. arch. Hana Lesáková
VÝKRES ZÁKLADNÍHO ČLENĚNÍ ÚZEMÍ	Měřítko 1 : 5 000
	B.1