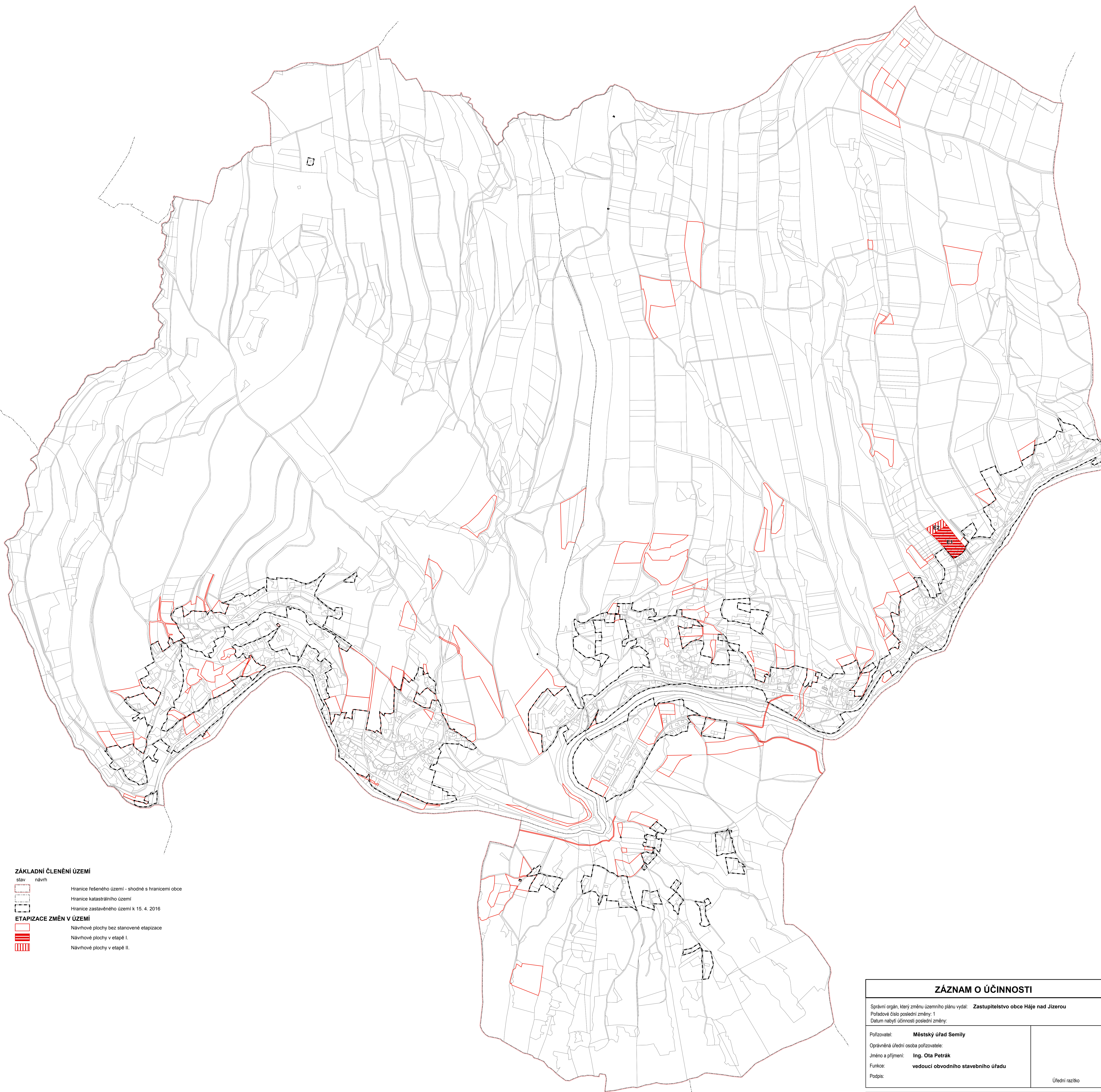


# ÚZEMNÍ PLÁN HÁJE NAD JIZEROU

## PRÁVNÍ STAV PO ZMĚNĚ Č. 1



- ZÁKLADNÍ ČLENĚNÍ ÚZEMÍ**
- stav návrh
- Hranice řešeného území - shodné s hranicemi obce
  - Hranice katastrálního území
  - Hranice zastavěného území k 15. 4. 2016
- ETAPIZACE ZMĚN V ÚZEMÍ**
- Návrhové plochy bez stanovené etapizace
  - Návrhové plochy v etapě I.
  - Návrhové plochy v etapě II.

ZÁZNAM O ÚČINNOSTI	
Správní orgán, který změnu územního plánu vydal: <b>Zastupitelstvo obce Háje nad Jizerou</b>	
Pořadové číslo poslední změny: 1	
Datum nabytí účinnosti poslední změny:	
Pořizovatel:	<b>Městský úřad Semily</b>
Oprávněná úřední osoba pořizovatele:	
Jméno a příjmení:	<b>Ing. Ota Petrák</b>
Funkce:	<b>vedoucí obvodního stavebního úřadu</b>
Podpis:	Úřední razítko
ÚZEMNÍ PLÁN HÁJE NAD JIZEROU PRÁVNÍ STAV PO ZMĚNĚ Č. 1	
Objednatel:	<b>Obec Háje nad Jizerou</b>
Pořizovatel:	<b>Městský úřad Semily</b>
Zpracoval Městský úřad Semily, obvodní stavební úřad na základě vydaného Územního plánu Háje nad Jizerou a změny č. 1 Územního plánu Háje nad Jizerou.	
<b>VÝKRES POŘADÍ ZMĚN V ÚZEMÍ</b>	Měřítko 1 : 5 000
	<b>B.5</b>

